

Sonopuls 190

Unidad para
terapia de ultrasonido

Sonopuls 190

El nuevo Sonopuls 190 es rápido y fácil de usar. Un equipo con un inicio extremadamente rápido, un modo eficaz de establecer parámetros de tratamiento y un equipo que da resultados terapéuticos muy rápidos. El diseño ergonómico y compacto del mismo, su panel visor TFT claro y el interface de pantalla táctil, convierte este aparato de tamaño pequeño, en un gran activo para el Terapeuta.

La terapia de Ultrasonido ha sido probada como un tratamiento muy eficaz para numerosas patologías. Con el fin de simplificar la selección del tipo de terapia, se han almacenado un número de protocolos en el Sonopuls 190. Estos protocolos basados en evidencias claras, proporcionan instrucciones claras y establecerán parámetros para el tratamiento de forma automática.



- Protocolos basados en la evidencia
- Programable
- AINICIO Extremadamente Rápido
- Pantalla color de cristal claro TFT
- Interface de Usuario de Pantalla Táctil
- Programado para Velocidad
- Diseño Ergonómico
- Control de Contacto
- Cable ultra flexible
- Posibilidad de 2 Cabezales de Tratamiento
- Energía Eficaz
- Compacto y de gran estilo
- Un Equipo de Enraf-Nonius eficaz y duradero

Protocolos basados en la evidencia

Provisto con 25 protocolos de tratamiento, incluyendo representaciones anatómicas y una guía clara para cada tratamiento.

Programable

Además de los 25 protocolos, se pueden almacenar unos 20 protocolos añadidos de acuerdo a su propia guía.

Inicio extremadamente rápido

Al encender la Unidad, está lista para su uso inmediato. No hay sistema operativo ni retraso para cargar el programa, simplemente disponibilidad instantánea de la total funcionalidad de la Unidad.

Pantalla color de cristal claro TFT

Una pantalla de cristal claro y resistente a golpes, que permite una visibilidad total de los parámetros desde todos los ángulos de visión.

Interface de usuario de pantalla táctil

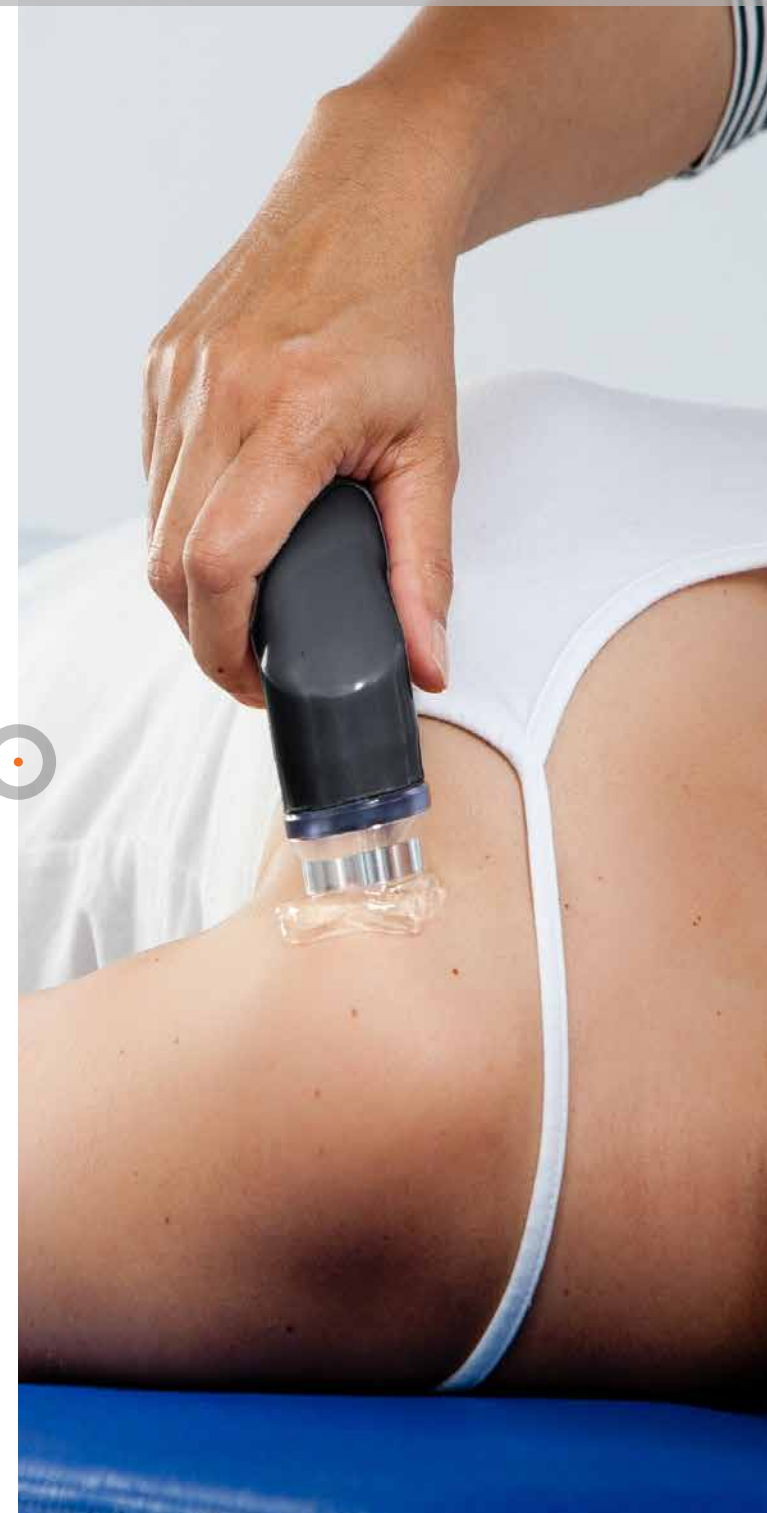
Fácil de usar mediante un menú al que se accede por medio de la pantalla táctil. Muy intuitivo y fácil de usar, como si se tratara de un teléfono moderno y elegante.

Programado para velocidad

La estructura del menú tiene una opción para optimizar la velocidad. En la mayoría de los casos, usted puede iniciar un tratamiento específico para una patología en solo 3 pasos: Fácil, Rápido y Simple.

Diseño ergonómico

El cabezal de tratamiento se ha diseñado para que pueda caber justo en la mano de manera cómoda. Un diseño basado completamente en la funcionalidad y nocivo con el medio ambiente.





Control de contacto

Una luz visible de 360 grados para control de contacto. Una clara indicación de la transferencia efectiva de energía que le permitirá conducir sus terapias de una forma eficaz.

Posibilidad de 2 cabezales de tratamiento

Usted puede conectar un cabezal pequeño de $0,8 \text{ cm}^2$, y uno grande de 5 cm^2 para el tratamiento de terapia de ultrasonido, y de esta forma cambiar cabezales de manera rápida.

Energía eficaz

Suena a paradoja para una unidad cuyo objetivo principal es la transferencia de energía al cuerpo humano. Debido al modo de ahorro de energía, no hay ninguna pérdida de energía cuando el aparato no está en uso.

Compacto y de gran estilo

Una unidad muy compacta, pequeña y ligera de manejar y transportar. Al mismo tiempo de gran estilo y bonito, un equipo que merece la pena mostrar y enseñar.

Un equipo de Enraf-Nonius eficaz y duradero

Un Equipo de Enraf-Nonius, el proveedor mundial de equipos de rehabilitación y fisioterapia. Hecho con una atención especial de calidad, durabilidad y seguridad.

Cabezal de tratamiento - valor añadido

Un cabezal inteligente, equipado de electrónica y cubierto con un almohadillado especial que lo hace suave y cómodo de usar.

Cable ultra flexible

El cable entre la unidad y el cabezal de ultrasonido es extremadamente flexible. Esto asegura un uso fácil y limpio. El cable se adapta a los movimientos del usuario y no impide el movimiento del cabezal.

Sonopuls 190

1631901 Sonopuls 190

Con cabezal de tratamiento ultrasonido, grande (5 cm²)

Accesorios standard

- 1630905 Cabezal de tratamiento ultrasonido, grande (5 cm²)
- 1631820 Soporte de cabeza de tratamiento ultrasonido
- 3442929 Gel de contacto, US, bote de 250 ml, 1 pz. ⁽¹⁾
- 1631750 Manual de uso Sonopuls 190 (en CD)
- 0167154 Folleto explicativo sobre el gel de ultrasonidos
- 0167278 Folleto explicativo sobre el montaje del portacabezal(es) US
- 3440001 Destornillador
- 3444357 Cable de alimentación



Accesorio opcional

- 1630915 Cabezal de tratamiento ultrasonido, pequeña (0,8 cm²)



1630915

(1) = El Sonopuls se entrega con una botella de gel de tratamiento standard. El número de artículo 3442929 es una caja de 12 botellas.



Sonopuls 190

1631904 Sonopuls 190 con StatUS™ pack 100

Con aplicador StatUS™ y soporte de aplicador.



Accesorios standard para 1631904

- 0169842 Aplicador portacabezal StatUS™
- 3442941 Almohadilla de gel StatUS™ (240x)
- 3442942 Anillo de fijación gelpad StatUS™ (3x)
- 1631750 Manual de uso Sonopuls 190
- 1629750 Manual de uso StatUS™ Pack 100
- 1629751 Folleto explicativo sobre StatUS™ Pack 100
- 3440001 Destornillador
- 3444357 Cable de alimentación

DATOS DE PEDIDO

1629901 StatUS™ Pack 100

Con aplicador StatUS™ y soporte de aplicador.



Accesorios standard para 1629901

- 0169842 Aplicador portacabezal StatUS™
- 3442941 Almohadilla de gel StatUS™ (240x)
- 3442942 Anillo de fijación gelpad StatUS™ (3x)
- 1629750 Manual de uso StatUS™ Pack 100
- 1629751 Folleto explicativo sobre StatUS™ Pack 100



Sonopuls 190

ESPECIFICACIONES TÉCNICAS

Frecuencias de ultrasonido:	1 y 3 MHz
Ultrasonido:	continuo y pulsado
Ciclos nominales:	5, 10, 20, 33, 50, 80%
Velocidad de pulsos:	16 Hz, 48 Hz y 100 Hz
Número de conexiones de US:	2
Intensidad:	0-2 W/cm ² continuo, 0-3 W/cm ² pulsado ⁽¹⁾
ERA US aplicador grande:	5 cm ²
ERA US aplicador pequeño:	0,8 cm ²
ERA StatUS™ aplicador:	5 cm ²
Tratamientos sugeridos preprogramados:	25 -basado en evidencias clínicas para tratamiento ultrasonido 52 -basado en evidencias clínicas para tratamiento StatUS™
Posiciones libres para:	20 pz
Pantalla táctil TFT:	480x272 píxeles
Alimentación principal:	100-240 V ± 10% (50/60Hz)
Dimensiones (WxDxH):	21x19x9 cm
Peso:	1152 gr
Este es un dispositivo médico.	Cumple con todas las regulaciones médicas aplicables. Para obtener más detalles, consulte las instrucciones de uso (descargables a través de www.enraf-nonius.com).

(1) = En un ciclo nominal del 80%, la salida máxima es de 2,5 W/cm².



Sonopuls 190

ACCESORIOS

Gel de contacto

3442929 Contactgel, US, frasco de 250 ml, juego de 12

3442931 Contactgel, US, cubitainer de 5 l

Bolsa

3444061 Bolsa para Endomed y Sonopuls 1-serie, negro



3442929



3442931



3444061





Sonopuls 190

Unidad para
terapia de ultrasonido

Enraf-Nonius B.V. | Vareseweg 127 | 3047 AT Rotterdam | The Netherlands
www.enraf-nonius.com | info@enraf-nonius.nl | + 31 - (0) 10 20 30 600

