



## ManuXelect

La camilla que ahorra espacio  
y de agradable presupuesto

# ManuXelect

Esta camilla de masaje y tratamiento es excelente para habitáculos pequeños y para un presupuesto limitado. Debido a su mecanismo de tijera, ManuXelect, se levanta de forma vertical completamente. Como consecuencia de esta opción, solamente se necesita un espacio de 1.4m<sup>2</sup>. Las secciones ajustables hacen de esta camilla un equipo fácil de manejar y muy estable durante los tratamientos. Una variante de coste efectiva para a alguien que tiene poco espacio disponible. Esta camilla viene en modelo de 2-secciones y con una variante de 3 secciones.



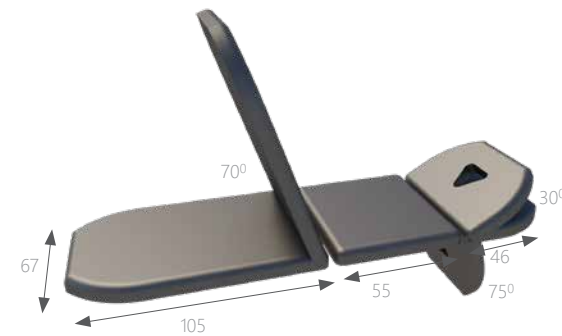
## ManuXelect

- Ajuste eléctrico de altura desde  $\approx 48$  a  $\approx 106$ cm
- Ajuste de sección movidos por gas spring
- Manillas ergonómicas para el manejo con una mano
- Movimiento de tijeras que ahorran espacio. La camilla se transporta de manera fácil.
- Secciones almohadilladas con esquinas suaves
- Hueco de nariz (con enchufe opcional) asegura al paciente un confort incluso cuando está tumbado boca abajo.



# ManuXelect 3-secciones

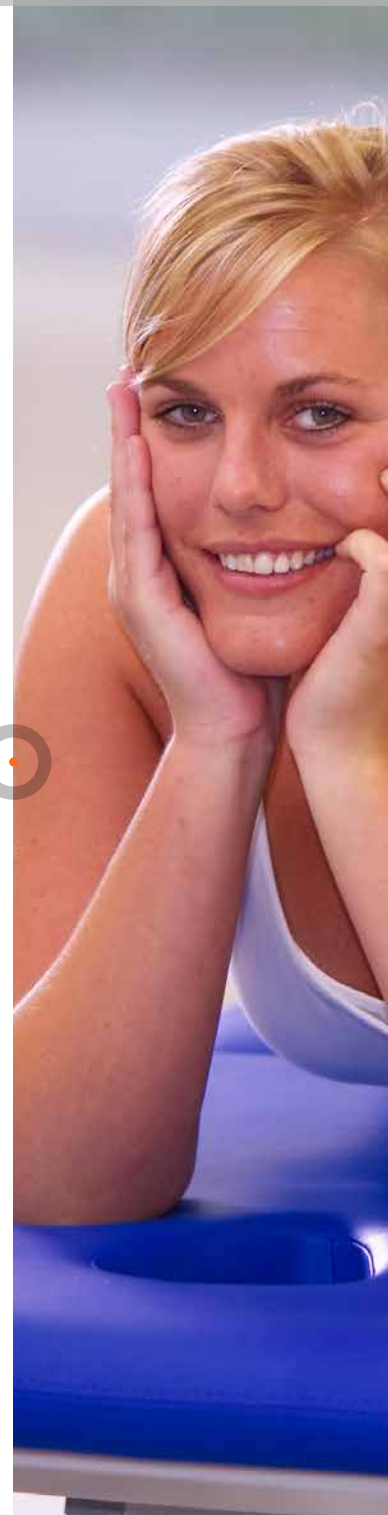
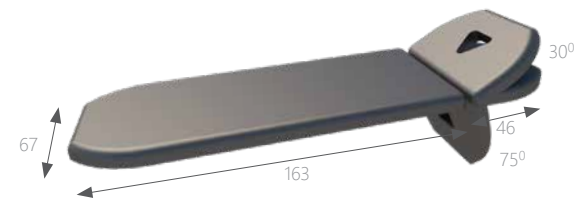
## DATOS DE PEDIDO





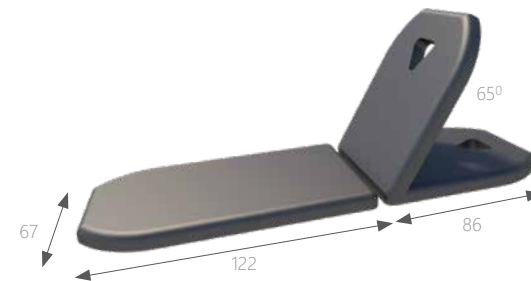
## ManuXelect 2-secciones con sección de cabeza

## DATOS DE PEDIDO



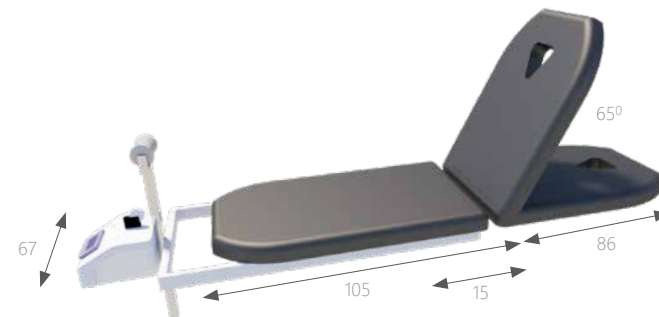
## ManuXelect 2-secciones con sección de espalda

## DATOS DE PEDIDO

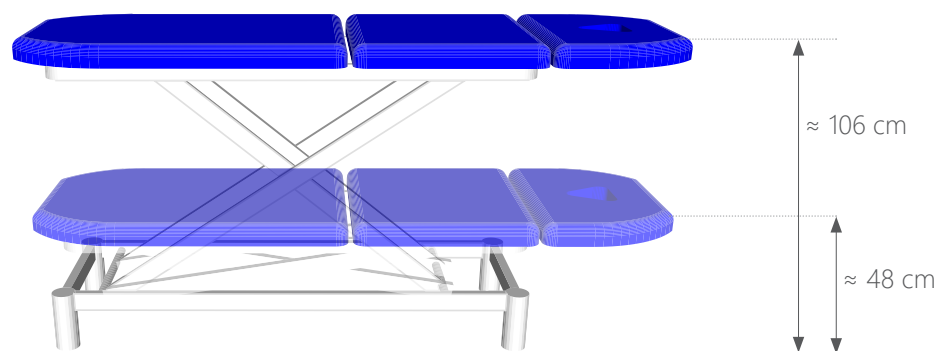


# ManuXelect Tracción

## DATOS DE PEDIDO



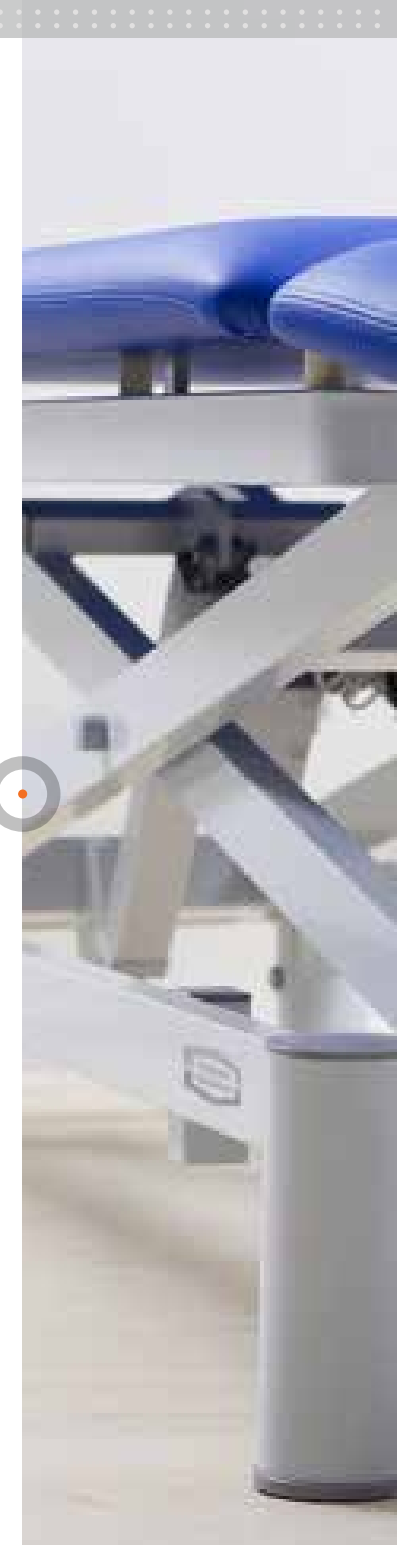
|                                  |                             |
|----------------------------------|-----------------------------|
| Tamaño del tablero (lxw):        | 207 -209 x 67 cm            |
| Ajuste de altura:                | aproximadamente 48 - 106 cm |
| Tiempo de elevación (min.-max.): | aproximadamente 39 segundos |
| Capacidad de levantamiento:      | 200 kg                      |
| Suministro eléctrico:            | 100-240 V 50/60 Hz          |
| Consumo actual:                  | 250 VA max.                 |
| Código de color del bastidor:    | Gris = RAL 7035             |
| Densidad espuma:                 | 38 Kg/m <sup>3</sup>        |



Este es un dispositivo médico



Cumple con todas las regulaciones médicas aplicables. Para obtener más detalles, consulte las instrucciones de uso (descargables a través de [www.enraf-nonius.com](http://www.enraf-nonius.com)).





## Colores ManuXelect

OPCIONES<sup>(1)</sup>

Hay una camilla de Enraf-Nonius combinable para cada interior. Como en otras prácticas médicas, es importante que haya un ambiente agradable en fisioterapia. Los clientes deben sentirse confortables en la habitación donde van a recibir tratamiento. Como en cada área médica, existen diferentes muebles y equipamiento de diferentes colores, creemos que es importante crear un ambiente agradable con gama de colores y texturas para sentirse cómodo y un ambiente agradable para aplicar tratamientos. Esta es la razón por la que podemos fabricar nuestras camillas de tratamiento en diferentes tapicerías. La imitación a piel puede sustituirse por un acabado suave o más tupido y resistente. Nuestra tapicería de imitación de piel es de un material repelente al calor, una combinación única que hace a este material muy adecuado para el uso médico.

### EXECUTIVE

012 negro

213 gris

199 lavanda

204 azul sirio

169 azul aciano

170 azul bebe



(1) = Atención! Se tiene que encargar al mismo tiempo con la camilla de tratamiento, debe ser montado durante la producción.

# Colores ManuXelect EXECUTIVE



012 negro

213 gris

199 lavanda

204 azul sirio

169 azul aciano

170 azul bebe





# ManuXelect

## OPCIONES<sup>(1)</sup>

### Tapicería

Sección de  
anchura

Estándar  
4 cm gruesos

67 cm

s

s = Estándar



### Funcionamiento

A. Funcionamiento de manejo periférico

B. Interruptor de pie

C. Interruptor de mano



A

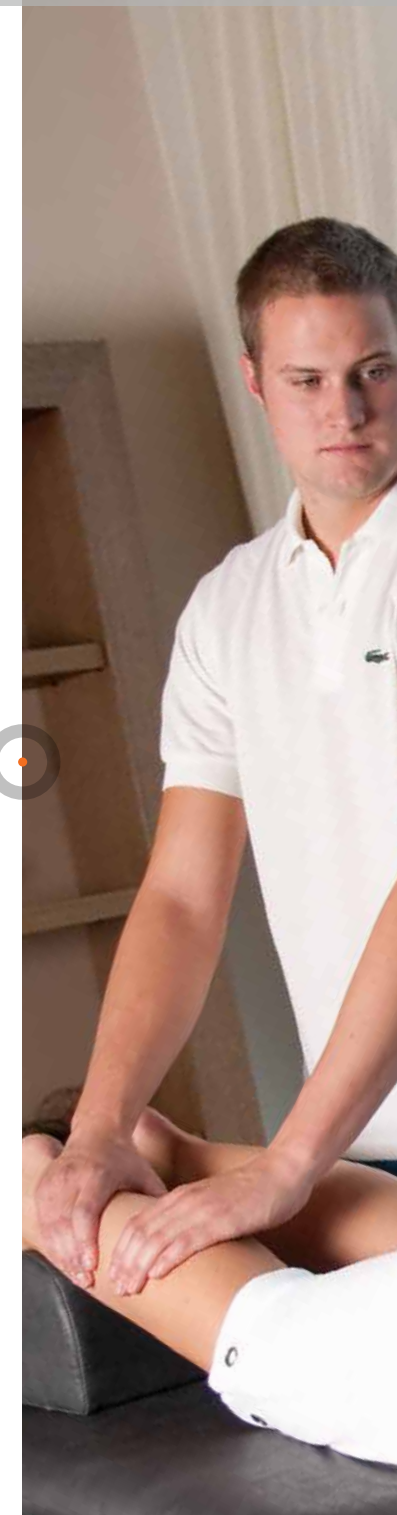


B



C

(1) = Atención! Se tiene que encargar al mismo tiempo con la camilla de tratamiento, debe ser montado durante la producción.



# ManuXelect

## OPCIONES<sup>(1)</sup>

### Capacidad de levantamiento:

Eléctrico - max. 200 kg



### Misceláneo

- A. Juego de ruedas de elevación
- B. Bloqueo digital
- C. 1550804 Soportes laterales plegable (juego de dos) <sup>(2)</sup>
- D. 1550809 Interruptor de seguridad universal



A



B



C



D

(1) = Atención! Se tiene que encargar al mismo tiempo con la camilla de tratamiento, debe ser montado durante la producción.  
(2) = No disponible en la versión de tracción.



# ManuXelect

## ACCESORIOS

### Soporte rollo de papel

1550800 Soporte rollo de papel para ManuXelect para rollos de 50cm, montado bajo la sección del pie

3445278 Rollo de papel, ancho 50 cm, longitud 150 m, por 5 rollos



1550800



3445278





### Accesorios de fijación

- 1550815    Accesorio en forma de cuerno, en negro<sup>(1)</sup> (set de 2)
- 1550806    Raíl de fijación para fijación del hombro, axila (y para set ginecológico)
- 1550807    Raíl de fijación para la axila (y set Ginecológico)
- 1550808    Raíl de fijación para fijación de hombros



1550815



1550806



1550807



1550808

(1) = Se requiere accesorio de fijación en forma de cuerno: 1550806, 1550807 o 1550808



# ManuXelect

## ACCESORIOS

### Correas de fijación

3445023 Correa de fijación con cierre de velcro de 120cm

3445014 Correa de fijación con cierre de velcro de 160cm

3445015 Correa de fijación con cierre de velcro de 240cm

3445475 Correa de fijación con cierre de seguridad de 250cm

3445474 Correa de fijación con cierre de seguridad de 350cm



3445023



3445014 / 3445015



3445474 / 3445475



# Gyno

## ACCESORIOS

- 1550806 Raíl de fijación para set ginecológico (y para fijación del hombro y axila)
- 1550807 Raíl de fijación para set ginecológico (y para fijación del axila)
- 1550810 Set ginecológico confort<sup>(1)</sup>
- 1550805 Set ginecológico<sup>(1)</sup>



1550806



1550807



1550810



1550805

(1) = Se requiere accesorio de fijación en forma de cuerno: 1550806 o 1550807





## ManuXelect

La camilla que ahorra espacio  
y de agradable presupuesto

Enraf-Nonius B.V. | Vareseweg 127 | 3047 AT Rotterdam | Los Países Bajos  
[www.enraf-nonus.com](http://www.enraf-nonus.com) | [info@enraf-nonus.nl](mailto:info@enraf-nonus.nl) | + 31 - ( 0 ) 10 20 30 600

